

INFORMATION

営業時間 9:00~22:00(年中無休)

※8/9(土)~8/17(日)は8:30~22:00
 ※営業時間は事前の告知なく変更することがあります。

料金(当日券)

| 区分 | 大人 (18歳以上) | 中高生 (12~17歳) | 小学生 (6~11歳) | 幼児 (4歳以上) |
|-------------------|---------------|----------------------|----------------|--------------|
| 個人料金 | 1,500円 | 1,200円 | 700円 | 500円 |
| 障がい者料金 | 750円 | 600円 | 350円 | 250円 |
| 一般団体料金 (15人以上) | 1,350円 | 1,080円 | 630円 | 450円 |
| 学校団体料金 (15人以上) | 1,200円 | 高校生 960円 中学生 840円 | 560円 | 400円 |

※日時指定券については、上記の個人料金を500円(一律)を加算いたします。
 ※3歳以下は無料です。
 ※6歳未満の場合は幼児料金、12歳未満の場合は小学生料金、18歳以上で高校生の場合は中学生料金を適用します。
 ※障がい者料金を適用される場合は、チケットカウンターにて障がい者手帳等をご提示ください。
 ※障がい者の方と同数の同伴者も、障がい者料金を適用します。
 ※1度ご退場いただくこと、再入場できません。
 ※お買い求めいただいた入場券の払い戻しや再発行はいたしません。
 ※当日券の最終受付は21:20です。また、混雑状況によって整理券を配布する場合があります。

入場券のお求めは

当日券 あべのハルカス 2階チケットカウンター
 日時指定券(引換券) あべのハルカス 2階・16階チケットカウンター
 近鉄駅営業所/インナーネット/ファミリマート
 近畿日本ツーリストグループの主要支店・営業所

※お求めの場所によって販売期間が異なりますのでご注意ください。

お問い合わせ

ハルカス300インフォメーション ハルカス300団体予約センター
 受付時間/上記の営業時間と同じ 受付時間/9:30~17:30
 電話/06-6621-0300 電話/06-6621-0319

詳しくは、ハルカス300のホームページでも確認いただけます。 **ハルカス300** **検索**

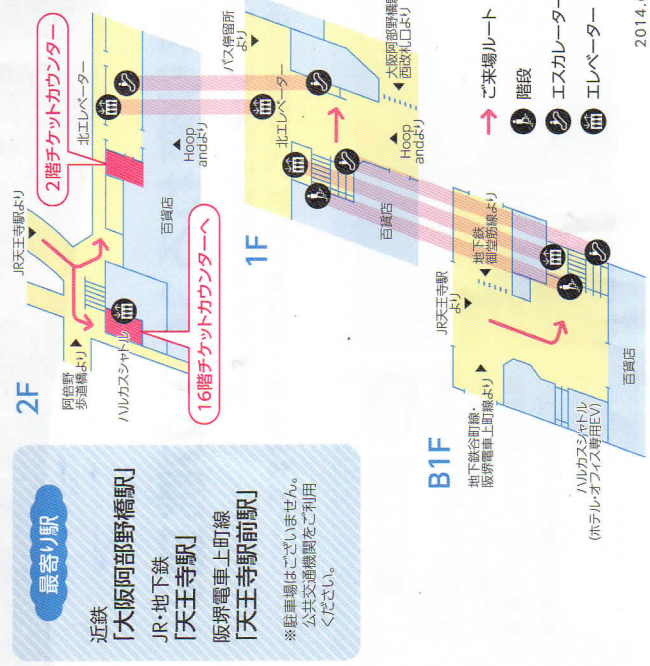
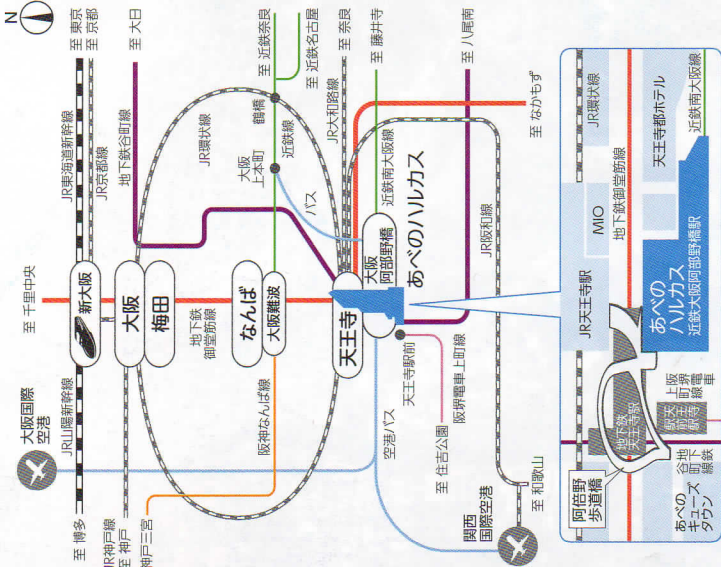
営業時間や営業エリア、当施設で提供するサービスなどは、気象条件等により事前の告知なく変更することがあります。



CHARACTER あべのべあ 誕生日:8月30日
 性別:オトコ

地上300メートルの空に生息する、「空もよう」のくま。空のようにおおらかで、雲のように気まなな性格。好きな食べ物
 は雲。虹の上を歩くことができる。やさしく、のんびり屋。
 ゆったりとした「空じかん」の中で暮らしているのだから、
 大好き。お天気が変わると、カラダの「空もよう」が変わる
 ことがある。

ACCESS



あべのハルカス 展望台



あべのハルカス 300



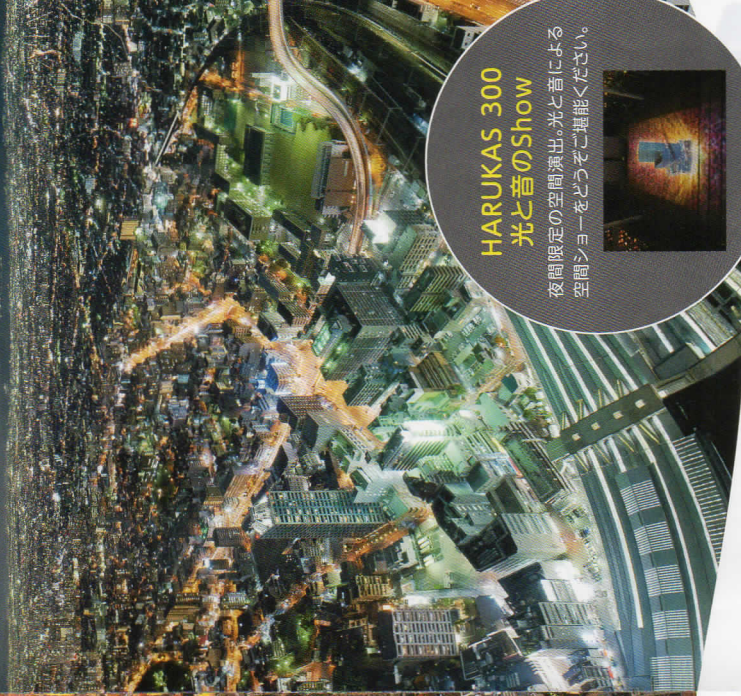
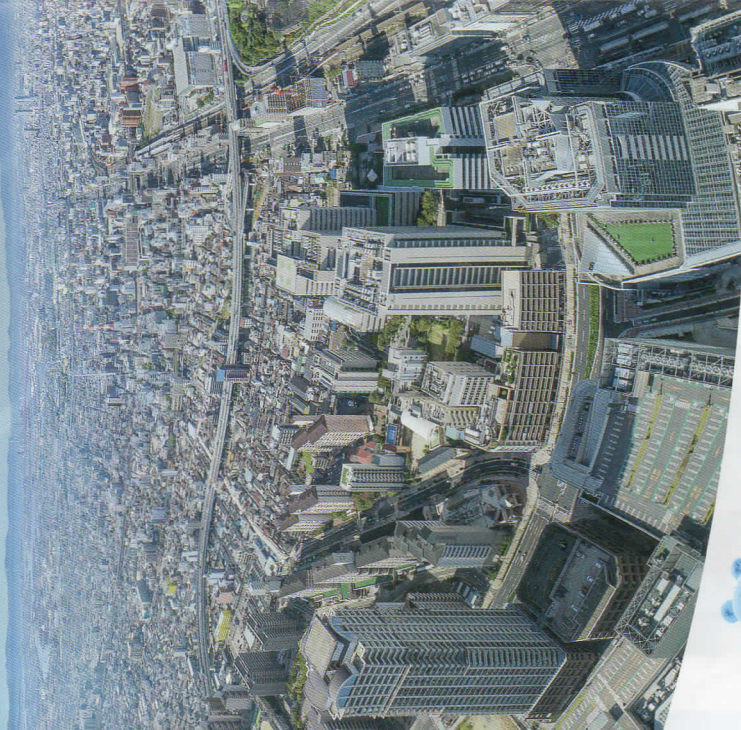
四国方面

神戸方面

大阪駅

京都方面

奈良方面



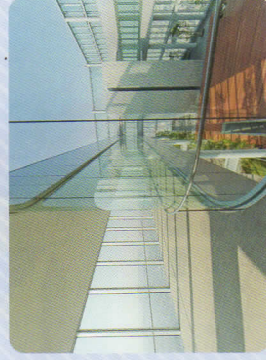
高さ300m、うつくしく移り変わる360°の眺望。

ハルカス300では、気候条件が良ければ、大阪平野をはじめ、京都から六甲山系、明石海峡大橋から淡路島、生駒山系、そして関西国際空港など、広大な景色を一望できます。



58階 天空庭園

上空まで吹き抜け構造で、外気を肌で感じることができ、屋外広場です。くつろぎながら景色をお楽しみいただけます。



60階 天上回廊

東西南北360度に足元から天井までのガラスを配した屋内回廊です。空中を散歩しているような感覚を体験いただけます。

HARUKAS 300 光と音のShow

夜間限定の空間演出。光と音による空間ショーをどうぞ堪能ください。



58階 カフェダイニングバー

「SKY GARDEN 300」お食事やお酒などを気軽に楽しみいただけるカフェレストランです。

* 屋内内販と屋外販(空庭園)があります。混雑時には一部使用を制限する場合があります。



59階 ショップ

「SHOP HARUKAS 300」ハルカス300の思い出となるあべのべあグッズやお土産などをご用意しております。

西

南

和歌山方面

四国方面

神戸方面

百舌古墳群(仁徳陵等)
居屋上懸球場

堺市役所

住吉大社

りんくうゲートタワー

関西国際空港

西成区役所

木津川

大阪湾

淡路島

明石海峡大橋

神戸空港

ユニバーサルスタジオ・ジャパン

六甲山

宝塚

淀川

大阪(伊丹)空港

梅田ビル群(大阪)空港

阪神高速 松原線

あべの筋

阪神線

あべのペルタ

あべのキューズタウン

南海本線

大阪府咲洲庁舎

海遊館・天保山

京セラドーム大阪

JR環状線

天王寺動物園

天王寺公園

天王寺大

天王寺大

天王寺大

天王寺大

大阪

なんばクラ

道頓堀

なんばパークス

今宮戎神社

通天閣

大阪市立美術館

一心寺

慶沢園

アポロ・ルシアビル

アポロ・ルシアビル

アポロ・ルシアビル

アポロ・ルシアビル

アポロ・ルシアビル

アポロ・ルシアビル

アポロ・ルシアビル

地上300mの景色をお楽しみください

ハルカス300では、気候条件が良ければ、大阪平野をはじめ、京都から六甲山系、明石海峡大橋から淡路島、生駒山系、そして関西国際空港など、広大な景色を一望できます。

58階 天空庭園

上空まで吹き抜け構造で、外気を肌で感じることができる屋外広場です。くつろぎながら景色をお楽しみいただける「癒しの空間」となります。



60階 天上回廊

東西南北360度に足元から天井までのラスを配した屋内回廊です。空中を散歩しているような感覚が体験できる「驚きの間」となります。



北

東

万博公園(太陽の塔)

大阪城

シエラトン都ホテル大阪

大阪ビジネスパーク

京都タワー

京都方面

近鉄花園ラグビー場

生駒山

奈良方面

高安山

二上山

葛城山

金剛山

PLタワー

天王寺区役所

上本町YUFURA

四天王寺

谷町筋

天王寺バスター

JR環状線

JR大和路線

近鉄南大阪線

JR阪和線

阿倍野区役所

阪神高速 松原線

JR大阪鉄道病院

近鉄百貨店駐車場

天王寺都ホテル

JR天王寺駅



CAFE&SHOP

58階 カフェダイニングバー

「SKY GARDEN 300」

お食事やお酒などを
気軽に楽しみたいだけ
カフェレストランです。

※屋内席と屋外席(天空庭園)があります。
混雑時には一部使用を制限する場合があります。

CHARACTER

あべのべあ

地上300メートルの空に生息する、「空もよう」のくま。空のようにおおらかで、雲のように気ままな性格。好きな食べ物は雲。虹の上を歩くことができる。やさしく、のんびり屋。ゆったりとした「空じかん」の中で暮らしているので寝るのが大好き。お天気が変わると、カラダの「空もよう」が変わることがある。



誕生日:8月30日
性別:オトコ

ROUTE

当日券をお求めのお客様

2階チケットカウンターでチケットをお求めいただき、ハルカスシャトルで16階までお越しください。

団体予約をお済ませのお客様・日時指定券(引換券)をお持ちのお客様

ハルカスシャトルで16階チケットカウンターまでお越しください。

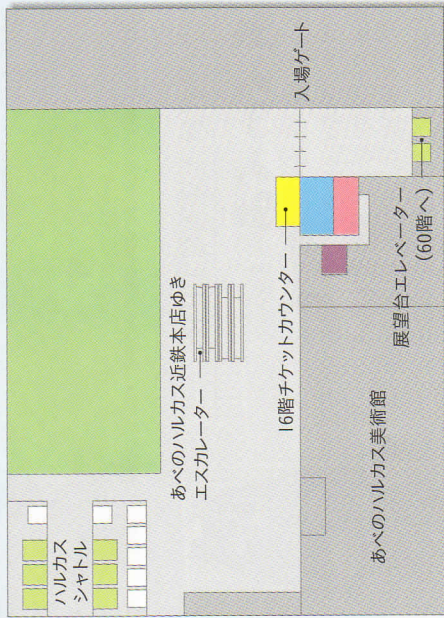
※3/7~3/31はご案内ルートが一部変更となります。お持ちの引換券や旅行行程表等をご確認ください。

2階



※3/7~3/31はご案内ルートが一部変更となります。お持ちの引換券や旅行行程表等をご確認ください。

16階



■ 男性用トイレ ■ 女性用トイレ ■ 多目的トイレ

FLOOR

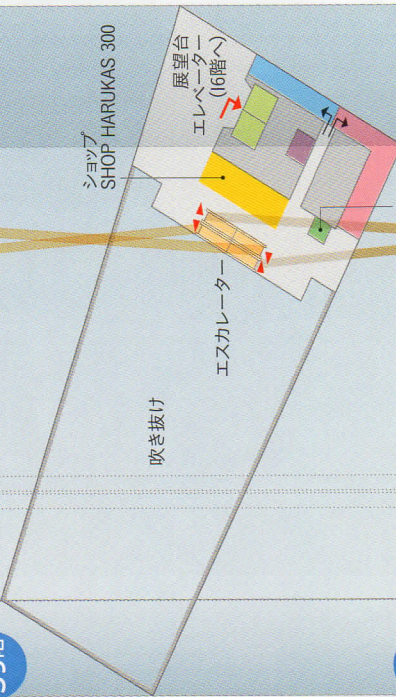
到着フロア

60階

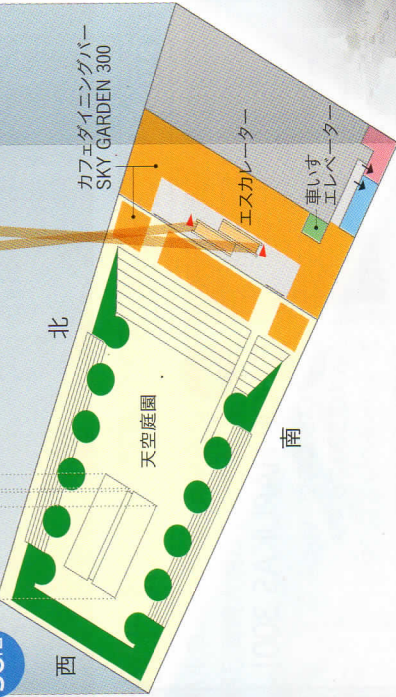


お帰りのフロア

59階



58階



■ 男性用トイレ ■ 女性用トイレ ■ 多目的トイレ

ハルカス300を
もっとお楽しみいただくために、
さまざまなコンテンツを
ご用意しております。

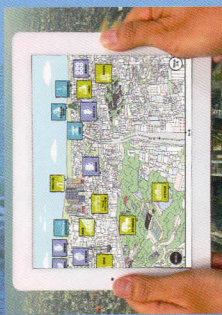
HARUKAS 300 光と音のShow



夜間限定の空間演出。夜の天
空庭園と天上回廊に彩りが
加えられます。光と音による
空間ショーをどうぞご堪能く
ださい。

HARUKAS WINDOW

ハルカス300のオリジナル
アプリを内蔵したタブレット
端末です(貸出、有料)。
ハルカス300からの眺望情報
をより詳しく知ることができ
るアプリをはじめ、4つのコン
テンツをご用意しております。



フォトサービス



ハルカス300来場記念として、
フォトポイントで記念撮影を行っ
ております(オリジナル写真台紙
付、有料)。
お客様のカメラでも撮影いたしま
すので、ぜひお立ち寄りください。

※天候や営業状況等により、各種コンテンツは予告無く中止することがありますので、予めご了承ください。

ABOUT HARUKAS

高さ300m 日本一
先進的な都市機能を集積した、
立体都市 あべのハルカス

19・20階、38-55階・57階
大阪マリriott都ホテル

関西初のマリriottブランド登場
世界水準のホスピタリティの高品質ホテル

16階

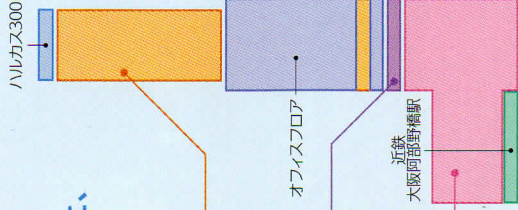
あべのハルカス美術館

国宝や重要文化財の展示も可能な
本格的な「都市型美術館」

B2・14階

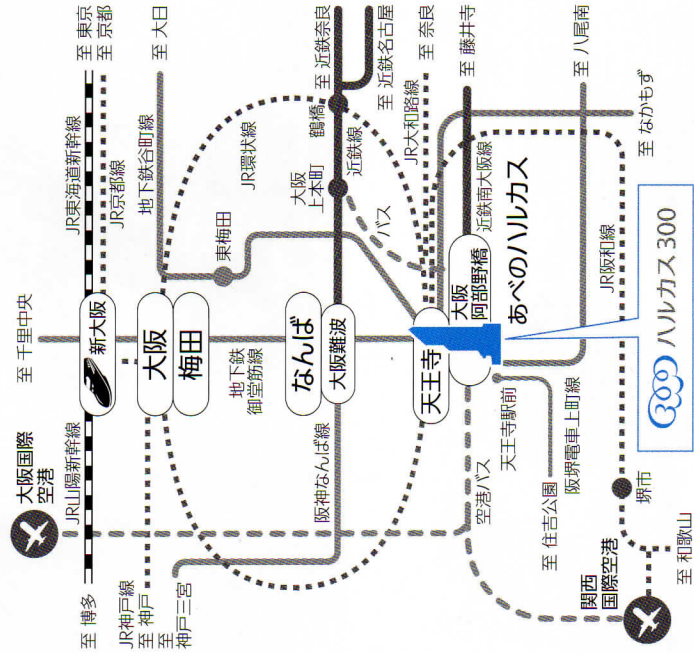
あべのハルカス近鉄本店(近鉄百貨店)

新しいモノリシックビルトビの
出会いに満ちた「街」のような場です。



ACCESS

アクセス



INFORMATION

営業時間 9:00～22:00 (年中無休)

※8/9(七)～8/17(日)は8:30～22:00

※営業時間は事前の告知なく変更することがあります。

料金表

| 区分 | 大人 (18歳以上) | 中高生 (12～17歳) | 小学生 (6～11歳) | 幼児 (4歳以上) |
|-------------------|---------------|----------------------|----------------|--------------|
| 個人料金 | 1,500円 | 1,200円 | 700円 | 500円 |
| 障がい者料金 | 750円 | 600円 | 350円 | 250円 |
| 一般団体料金 (15人以上) | 1,350円 | 1,080円 | 630円 | 450円 |
| 学校団体料金 (15人以上) | 1,200円 | 高校生 960円 中学生 840円 | 560円 | 400円 |

※日時指定券については、上記の個人料金を500円(一律)を加算いたします。

※3歳以下は無料です。

※6歳未満の場合は幼児料金、12歳未満の場合は小学生料金、18歳以上で高校生の場合には高校生料金を適用します。

※障がい者料金を適用される場合は、チケットカウンターにて障がい者手帳等をご提示ください。
障がい者の方と同数の同伴者も、障がい者料金を適用します。

※一度ご退場いただく、再入場できません。

※お問い合わせいただいた入場券の払い戻しや再発行はいたしません。

※当日券の最終発行は21:20です。また、混雑状況によって整理券を配布する場合があります。

ハルカス300をお楽しみいただくためのご注意

■全般

・当施設が定めるルールをお守りいただけない場合や、他のお客様のご迷惑となる恐れがあると認められる場合は、入場のお断りや退場をお願いすることがあります。

・当施設内では、物の置きや場所の占有は禁止しております。

・お客様の不注意による事故や怪我、盗難等につきましては、当施設は一切責任を負いかねます。

・暴力団や暴力団関係者、またこれらに準ずると当施設が認めた方の入場は固くお断りします。

・エレベーター・エスカレーター 階段の段差、扉の開閉などには十分ご注意ください。

・また、58階天空庭園には段差があり、雨で濡れると床が滑りやすくなりますのでご注意ください。

■持ち込み禁止物

・危険物や、当施設で使用を禁止しているもの持ち込みは固くお断りいたします。

・動物の持ち込みはご遠慮ください。(盲導犬・聴導犬・介助犬は除く)

・飲食物の持ち込みはご遠慮ください。(58階にカフェレストランを併設しております)

■その他

・営業中に報道関係等の取材や撮影が行われることがあります。

・この際、営業エリアの制限やお客様の撮影などをさせていただくことがあります。

・当施設へご来場の際は、電車やバスなどの公共交通機関をご利用ください。

・営業時間や営業エリア、当施設で提供するサービスなどは、気象条件等により事前の告知なく変更することがあります。

お問い合わせ

ハルカス300インフォメーション

■受付時間 …… 営業時間内

■電話 …… 06-6621-0300

ハルカス300団体予約センター

■受付時間 …… 9時30分から17時30分まで

■電話 …… 06-6621-0319



ハルカス 300

地上300mの空へ

HARUKAS 300